



Qingdao Beer Festival

ชิงเต่า ฟรีเดย์ เทศกาลเบียร์ 5วัน 3คืน

หมู่บ้านชาวประมง "ซาจื่อโช่ว - ถนนสตรีทอาร์ทยามาซากิ - Silverfish Street

ถนนเบียร์ชิงเต่า+โรงงานเบียร์ ฟรีเบียร์คนละ 2 แก้ว!!

!!! ไม่ลงร้านรัฐบาล !!!

!!! เมนูพิเศษ... เมนูซีฟู้ดชิงเต่า !!!



QINGDAO Beer Festival

5 วัน 3 คืน

เทศกาลเบียร์แห่งเมืองชิงเต่า

เมนูพิเศษ...เมนูซีฟู้ดชิงเต่า + บิงย่างเกาหลี

✓ ไม่ลงร้านช้อปปิ้ง

✓ อีร์-ท่องเที่ยว 1 วัน



สายการบิน
Shandong Airline (SC)



อาหาร
อาหาร 6 มื้อ



น้ำหนักกระเป๋า
23 Kg.



ประกันการเดินทาง

เดินทาง

ก.ค. - ส.ค. 69

ราคาเริ่มต้น

25,998.-

ไฮไลท์



- เทศกาลเบียร์ (Qingdao International Beer Festival)
- ศูนย์เรือใบโอลิมปิกชิงเต่า
- จัตุรัส54
- สะพานจ้านเจียว
- St. Michael's Cathedral (บนค่านมอก)



- Da Bao island ย่านเมืองเก่าสโตลเซอร์มิน
- No.3 Bathaig Beach (ชมไฟกลางคืน)
- ถนนเบียร์ชิงเต่า
- โรงงานเบียร์ชิงเต่า (เบียร์เบส)



- หมู่บ้านชาวประมง "ซาจื่อโช่ว"
- พิพิธภัณฑ์ไห้อาน
- ถนนสตรีทอาร์ทยามาซากิ
- Silverfish Street
- สวนเสี่ยวนายเต่า

BCTA010-SC

FLIGHT NO.	ROUTING	TIME	AIRLINES
SC4080	BKK - TAO	02:50 - 08:25	Shandong Airline
SC4079	TAO - BKK	21:55 - 01:35 (+1)	Shandong Airline

น้ำหนักสัมภาระโหลดใต้ท้องเครื่องไม่เกิน 23 Kg. คนละ 1 ใบ เท่านั้น // สัมภาระถือขึ้นเครื่อง (Carry on) ไม่เกิน 5 Kg.

วัน	รายการ	เช้า	เที่ยง	ค่ำ	โรงแรมที่พัก
1	นัดพบสนามบินสุวรรณภูมิ 23:30 น.	×	×	×	✈
2	สนามบินสุวรรณภูมิ - สนามบินชิงเต่า SC4080 BKK-TAO 02:50-08:25 ศูนย์เรือใบโอลิมปิกชิงเต่า - จัตุรัส54 - สะพานจ้านเฉียว St. Michael's Cathedral (ชมด้านนอก) - Da Bao island ย่านเมืองเก่า สไตล์เยอรมัน - No.3 Bathaig Beach (ชมไฟกลางคืน)	×	☉	×	Qingdao Holiday Inn Express หรือเทียบเท่า 4 *
3	เมืองชิงเต่า - ถนนเปียร์ชิงเต่า - โรงงานเปียร์ชิงเต่า (รวมชิมเบียร์) หมู่บ้านชาวประมง“ซาจื่อโซ่ว” - พิพิธภัณฑสถานให้อ่าน เทศกาลเบียร์ (Qingdao International Beer Festival)	☉	☉ ปิ้งย่าง เกาหลี	×	Qingdao Holiday Inn Express หรือเทียบเท่า 4 *
4	ฟรีเดย์ (อิสระท่องเที่ยวตามอัธยาศัย) ไม่มีไกด์ + รถให้บริการ	☉	×	×	Qingdao Holiday Inn Express หรือเทียบเท่า 4 *
5	ถนนสตรีทอาร์ทยามาซากิ - Silverfish Street หรือ Yinyu Alley สวนเลี้ยวมวยเต่า - ห้างสรรพสินค้า Mixc mall - สนามบินชิงเต่า สนามบินสุวรรณภูมิ (SC4079 TAO-BKK 21:55-01:35+1)	☉	☉ Saefood	×	

กำหนดการเดินทาง		ผู้ใหญ่ (พักห้องละ 2-3 ท่าน) ราคาเด็ก / ผู้ใหญ่ เท่ากัน	Infant	พักเดี่ยว เพิ่ม
วันพุธ-วันอาทิตย์	15 - 19 กรกฎาคม 2569	25,998.-	6,500.-	5,500.-
วันพุธ-วันอาทิตย์	22 - 26 กรกฎาคม 2569	25,998.-	6,500.-	5,500.-
วันอาทิตย์-วันพุธ	02 - 05 สิงหาคม 2569	25,998.-	6,500.-	5,500.-

****ราคาเฉพาะคนไทยเท่านั้น / การันตีคณะ**10 ท่านออกเดินทาง (มีหัวหน้าทัวร์)****

ราคาทัวร์ดังกล่าวรวมภาษีน้ำมันที่ปรับขึ้นแล้ว ณ วันที่ 25 พ.ค.2569 หากราคาน้ำมันมีการปรับเปลี่ยน
ทางบริษัทขอสงวนสิทธิ์ในการเรียกเก็บภาษีน้ำมันที่มีการปรับขึ้น

โปรดทราบ

ไม่รวมค่าทิปไกด์ท้องถิ่นและพนักงานขับรถท้องถิ่น **ท่านละ 2,000 บาท / ลูกค้า1ท่าน**

****สำหรับค่าทิปหัวหน้าทัวร์ตามความพึงพอใจของท่าน****

ไม่มีราคาเด็กเนื่องจากเป็นทัวร์ราคาพิเศษ!!

ไม่สามารถเลือกที่นั่งบนเครื่องบินเนื่องจากเป็นตัวกรุ๊ปทัวร์

ฟรีพาสปอร์ตไทยไปบราซิลแบบเต็มวีซ่า (เฉพาะพาสปอร์ตไทย) เดินทางไป-กลับพร้อมกรุ๊ป

การซื้อตั๋วภายในประเทศ

- ท่านใดที่ต้องออกตัวภายในประเทศ (เครื่องบิน, รถทัวร์, รถไฟ)
- !!! กรุณาแจ้งเจ้าหน้าที่บริษัททัวร์ให้ทราบและคอนเฟิร์มการเดินทางก่อนทุกครั้ง
- *หากท่านทำการออกตัวก่อนก็จะได้รับการยืนยันไฟล์ทบินและการเดินทางจากบริษัท*
- **ทางบริษัทสงวนสิทธิ์จะไม่รับผิดชอบในทุกกรณี****



วันที่ 1 นัดพบสนามบินสุวรรณภูมิ

23.00 น. พร้อมกันที่ สนามบินสุวรรณภูมิ อาคารผู้โดยสารขาออก ชั้น4 เคาน์เตอร์สายการบินชานตงแอร์ไลน์ โดยมีเจ้าหน้าที่ ของบริษัท ฯ คอยให้การต้อนรับและอำนวยความสะดวกเรื่องบัตรโดยสารและสัมภาระ

วันที่ 2 สนามบินสุวรรณภูมิ – สนามบินชิงเต่า (SC4080 BKK-TAO 02:50-08:25) – ศูนย์เรือใบโอลิมปิกชิงเต่า - จัตุรัส54 – สะพานจ้านเจียว – St. Michael's Cathedral (ชมด้านนอก) Da Bao island ย่านเมืองเก่าสไตล์เยอรมัน – No.3 Bathaig Beach (ชมไฟกลางคืน)

02.50 น. ออกเดินทางสู่เมืองชิงเต่า ประเทศจีน โดยสายการบิน **ชานตงแอร์ไลน์ Shandong Airlines (SC)** เที่ยวบิน**SC4080**

08.25 น. เดินทางถึงเมืองชิงเต่า นำท่านผ่านพิธีการตรวจคนเข้าเมือง จากนั้นแต่ละท่านรับกระเป๋าสัมภาระที่โหลดตรวจเช็คให้เรียบร้อย **(ประเทศจีนเร็วกว่าไทย 1 ชั่วโมง)** ชิงเต่า (Qingdao) เมืองท่าชายทะเลชื่อดัง หนึ่งในห้าเมืองท่าที่ใหญ่ที่สุดของประเทศจีน ได้รับสมญานามว่า "ไข่มุกแห่งทะเลเหลือง" เมืองตากอากาศที่ผสมผสานเสน่ห์ตะวันออกกับกลิ่นอายเยอรมันอย่างลงตัว จากนั้นนำท่านไปชม **ศูนย์เรือใบโอลิมปิกชิงเต่า** เป็นสถานที่จัดการแข่งขันเรือใบระดับโลกและเคยใช้ในการแข่งขันโอลิมปิกปี 2008 ปัจจุบันเป็นแลนด์มาร์คท่องเที่ยวสุดชิคริมทะเล บรรยากาศสุดแสนโรแมนติก อิสระให้ทุกท่านเดินเล่น ถ่ายรูป ชมวิวทะเล



จากนั้นนำท่านไปชม **"May Fourth Square จัตุรัส 54"** เป็นหนึ่งในแลนด์มาร์คที่สำคัญของเมืองชิงเต่า ตั้งอยู่ริมอ่าวฟูซาน ทำให้สามารถมองเห็นวิวทิวทัศน์ของทะเล และยังสามารถมองเห็นศูนย์กีฬาทางเรือโอลิมปิกชิงเต่าที่อยู่ใกล้เคียงกันได้อีกด้วย ชื่อของจัตุรัสแห่งนี้มีที่มาจาก "ขบวนการ 4 พฤษภาคม" (May Fourth Movement) ซึ่งเป็นเหตุการณ์สำคัญในประวัติศาสตร์จีนที่เกิดขึ้นเมื่อวันที่ 4 พฤษภาคม ค.ศ. 1919 โดยเป็นขบวนการประท้วงของนักศึกษาและปัญญาชนในกรุงปักกิ่ง เพื่อแสดงการต่อต้านการตัดสินใจของสนธิสัญญาแวร์ซายส์ที่ยกดินแดนชิงเต่าซึ่งเคยเป็นของเยอรมนีให้กับญี่ปุ่นแทนที่จะคืนให้แก่จีนในฐานะประเทศผู้ชนะสงครามโลกครั้งที่ 1 จัตุรัสนี้ถูกสร้างขึ้นในปี 1997 เพื่อรำลึกถึงเหตุการณ์ดังกล่าวและเป็นสัญลักษณ์ของจิตวิญญาณแห่งความรักชาติ ประติมากรรม **"ลมแห่งเดือนพฤษภาคม" (The Wind of May)** เป็นสัญลักษณ์ที่โดดเด่นที่สุดของจัตุรัส เป็นประติมากรรมเหล็กกล้าขนาดใหญ่สีแดงมีความสูง 30เมตรมีรูปร่างเกลียวที่บิดหมุนขึ้นสู่ท้องฟ้าซึ่งสื่อถึงจิตวิญญาณแห่งการต่อสู้และความรักชาติ



กลางวัน
บ่าย

10 | บริการอาหารกลางวัน ณ ภัตตาคาร

นำทุกท่านเดินทางสู่ "สะพานจ้านเฉียว" (ZHANQIAO BRIDGE) สัญลักษณ์เมืองเก่าและวิหทะเลสุดคลาสสิก เป็นหนึ่งในแลนด์มาร์คสำคัญของเมืองชิงเต่า ตั้งอยู่ในโซนเมืองเก่า และถือเป็นสัญลักษณ์ของเมืองที่สะท้อนประวัติศาสตร์และวัฒนธรรมริมน้ำได้อย่างลงตัว สะพานไม้ยาวที่ทอดตัวออกไปในทะเลแห่งนี้ มีหอคอย HUILAN PAVILION อยู่ปลายสะพาน เป็นจุดถ่ายภาพยอดนิยมที่สามารถมองเห็นวิหทะเล ฟ้าใส และเรือประมงสัญลักษณ์ของชิงเต่า สะพานจ้านเฉียวเหมาะกับการมาเดินเล่นชมวิว ถ่ายรูปพระอาทิตย์ตก หรือเพลิดเพลินกับกิจกรรมริมทะเล เป็นจุดเช็คอินคลาสสิกของชิงเต่าที่รวมทั้งความงดงามของธรรมชาติและเสน่ห์ประวัติศาสตร์ไว้ในที่เดียว



จากนั้นนำท่านเดินเล่นย่าน "DA BAO ISLAND ย่านเมืองเก่าสไตล์เยอรมัน-จีน " ย่านนี้เต็มไปด้วยอาคารสไตล์เยอรมันผสมผสานกับกลิ่นอายจีนดั้งเดิม ทั้งหลังคาโค้งและหน้าต่างกระจกสีทำให้ผู้มาเยือนเหมือนย้อนเวลาไปในยุโรปยุคเก่า ภายในย่านนี้จะมีคาเฟ่เล็กๆ และร้านอาหารพื้นเมืองที่ตกแต่งด้วยสไตล์คลาสสิก พร้อมสัมผัสความสงบและเสน่ห์ของเมืองเก่าที่ผสมผสานวัฒนธรรมสองฝั่งอย่างลงตัว



จากนั้นนำท่านชม โบสถ์คาทอลิก เดิมชื่อ **โบสถ์นักบุญไมเคิล ST. MICHAEL'S CATHEDRAL** โบสถ์สไตล์โกธิคนี้สร้างขึ้นในช่วงต้นศตวรรษที่ 20 โดยชาวเยอรมัน ทำให้สถาปัตยกรรมของที่นี่เต็มไปด้วยกลิ่นอายยุโรปคลาสสิกท่ามกลางเมืองจีนที่ทันสมัย ตัวโบสถ์โดดเด่นด้วย อิฐสีเหลืองนวลสวยงาม ตัดกับหลังคาสีแดง สูงตระหง่าน ที่สามารถมองเห็นได้จากระยะไกลโบสถ์ St. Michael's Cathedral เป็นจุดเช็คอินที่ยอดนิยม สำหรับนักท่องเที่ยว ทั้งการถ่ายรูปสวย ๆ รอบอาคาร หรือการเข้ามาเยี่ยมชมด้านในโบสถ์ (พาท่านถ่ายรูปด้านหน้าโบสถ์)



จากนั้นนำท่านไปยัง **"หาดไซเบอร์ฟั้ง NO.3 BATHING BEACH"** เป็นหนึ่งในชายหาดที่มีชื่อเสียงและเป็นที่นิยมของเมืองนี้จนเรียกกันว่า "ทะเลไซเบอร์" ริมหาดจะมีทั้งโรงแรม ตึกสูง และในยามค่ำคืนก็จะเปิดแสงสีสวยงาม สะท้อนกับน้ำทะเล ทำให้เหมือนทะเลไซเบอร์เลยทีเดียว และบริเวณรอบ ๆ หาดก็มีร้านอาหาร ให้นักท่องเที่ยวได้เลือกรับประทานกันหลายร้าน ทำให้หาดแห่งนี้เป็นที่แหล่งท่องเที่ยวยอดนิยมของเมืองชิงเต่าอย่างมาก



คำ xx เพื่อความสะดวกในการท่องเที่ยว อิสระอาหารเย็นตามอัธยาศัย xx
ที่พัก Qingdao Holiday Inn Express หรือเทียบเท่า 4 ดาว

วันที่ 3 เมืองชิงเต่า – ถนนเบียร์ชิงเต่า – โรงงานเบียร์ชิงเต่า (รวมชิมเบียร์) – หมู่บ้านชาวประมง“ซาจื่อไห่ว”
พิพิธภัณฑ์ซีไห่อ๋าน – เทศกาลเบียร์ (Qingdao International Beer Festival)

เช้า **☉บริการอาหารเช้า ณ ห้องอาหารของโรงแรม**
หลังจากนั้นนำท่านเดินทางไปถนนเบียร์ชิงเต่า (Qingdao Beer Street) ตั้งอยู่บน ถนนเต็งโจว (Dengzhou Road) ในเขตซีเป่ย์ เป็นถนนสายวัฒนธรรมเบียร์ที่คึกคักและมีชื่อเสียงที่สุดของเมืองชิงเต่า โดยเป็นที่ตั้งของ พิพิธภัณฑ์เบียร์ชิงเต่า (Tsingtao Brewery Museum) โรงงานผลิตเบียร์แห่งแรกที่มีอายุเก่าแก่กว่าร้อยปี ชม "โรงงานเบียร์ชิงเต่า" (TSINGTAO BREWERY) เป็นหนึ่งใน โรงงานผลิตเบียร์ที่เก่าแก่และมีชื่อเสียงที่สุดในประเทศจีน โดยบริษัท Anglo-German Brewery CompanyLtd. ในปี ค.ศ.1903 มีรากฐานมาจากการที่เยอรมนีเข้ามาครอบครองเมืองชิงเต่า ทำให้เทคโนโลยีและวัฒนธรรมการผลิตเบียร์แบบเยอรมันถูกนำเข้ามาสู่จีน ปัจจุบันโรงงานเบียร์ชิงเต่า ไม่ได้เป็นเพียงแค่อาคารที่ผลิตเบียร์ แต่ยังเปิดเป็นพิพิธภัณฑ์เบียร์ชิงเต่า (Tsingtao Beer Museum) ซึ่งเป็นหนึ่งในสถานที่ท่องเที่ยวยอดนิยมที่สุดในเมือง นักท่องเที่ยวสามารถเรียนรู้เกี่ยวกับประวัติศาสตร์เบียร์และกระบวนการผลิตได้อย่างใกล้ชิดและยังได้ชิมรสชาติอันแสนนุ่มนวลของเบียร์ชิงเต่าด้วย

(ฟรี!!! เบียร์ท่านละ 2 แก้ว)



กลางวัน **☉บริการอาหารกลางวัน ณ ภัตตาคาร**
บ่าย หลังจากนั้นทำท่านสู่ ซาจื่อไห่ว (Shazi Kou) เป็นหมู่บ้านชาวประมงเก่าแก่ที่มีชื่อเสียงในเมืองชิงเต่า ตั้งอยู่ในเขตภูเขาเหลาซาน ที่ขึ้นชื่อเรื่องทัศนียภาพที่คล้ายคลึงกับชายฝั่งอิตาลี มีบ้าน สีส้ม สีแดงตั้งอยู่บนเนินเขาตัดกับทะเลสีฟ้า ทำให้เป็นจุดที่สวยงามสำหรับการถ่ายรูปเป็นอย่างมาก



จากนั้นนำท่านชม พิพิธภัณฑ์ซีไห่อ๋าน (Xihai Art Museum) หรือที่รู้จักกันในชื่อ TAG Art Museum เป็นพิพิธภัณฑ์ศิลปะร่วมสมัยในเมืองชิงเต่า โดดเด่นด้วยสถาปัตยกรรมริมทะเลที่ออกแบบโดย Jean Nouvel สถาปนิกระดับโลก จุดเด่นอยู่ที่ตัวอาคารเป็นกลุ่มคอนกรีตสไตล์มินิมอลที่กลมกลืนไปกับวิวทะเลอ่าวถังเต่า (Tangdao Bay) ผสมผสานแสงธรรมชาติได้อย่างลงตัว เคยได้รับเลือกให้เป็นหนึ่งใน "14 พิพิธภัณฑ์ศิลปะที่ต้องไปเยือนของโลก" โดย Larry's List



นำท่านสู่ **เทศกาลเบียร์ชิงเต๋านานาชาติ (Qingdao International Beer Festival)** งานเบียร์ที่ใหญ่ที่สุดในโลกจะจัดขึ้นในช่วงประมาณ กลางเดือนกรกฎาคม - กลางเดือนสิงหาคมของทุกปีและเป็นจุดที่นักท่องเที่ยวทั่วโลกหลั่งไหลมามากที่สุด ที่นี่ ไม่ได้มีแค่เต็นท์เบียร์แต่เป็น "เมืองเบียร์" ขนาดมหึมา มีซุ้มประตูทางเข้าที่ประดับไฟ LED ยังมีเต็นท์เบียร์แบรนด์ดังจากทั่วโลก นอกจากนี้ยังมีเวทีคอนเสิร์ตและการแสดงสดที่สลับหมุนเวียนกันตลอดคืน ให้ท่านเพลิดเพลิน กับบรรยากาศสุดคึกคัก



คำ xx เพื่อความสะดวกในการท่องเที่ยว อีสรอาหารเย็นตามอัธยาศัย xx
ที่พัก Qingdao Holiday Inn Express หรือเทียบเท่า 4 ดาว

วันที่ 4 ฟรีเดย์ (อีสรท่องเที่ยวตามอัธยาศัย) ไม่มีไกด์ + ไม่มีรถให้บริการ

เช้า ๑๐ บริการอาหารเช้า ณ ห้องอาหารของโรงแรม
จากนั้นอีสรท่องเที่ยวตามอัธยาศัยให้ท่านได้ท่องเที่ยวตามอัธยาศัย โดยมีสถานที่ท่องเที่ยวที่แนะนำดังนี้
ไปถ่ายรูปคู่กับ "วิวเมืองชิงเต๋าแบบพาโนรามา" บนดาดฟ้าโรงแรม MANXIN HOTEL ZHANQIAO RAILWAY STATION พื้นที่ชมวิวของโรงแรมแห่งนี้เป็นหนึ่งในจุด ถ่ายภาพที่น่าสนใจของเมืองชิงเต๋า ท่านจะได้ชมทิวทัศน์เมืองเก่า สไตลยุโรปของเมืองชิง เต๋าแบบพาโนรามาและวิวของของทะเลสีคราม และท่าเรือจ้านเฉียว ซึ่งเป็นแลนด์มาร์ค สำคัญของชิงเต๋า (โดยมีค่าขึ้นไปถ่ายวิวด้านบนประมาณ 30 หยวน / ท่าน)



พิพิธภัณฑ์สัตว์น้ำชิงเต่า (Qingdao Aquarium) หรือที่รู้จักกันในชื่อ Qingdao Underwater World เป็นหนึ่งในพิพิธภัณฑ์สัตว์น้ำที่เก่าแก่และมีชื่อเสียงที่สุดในประเทศจีนภายในพิพิธภัณฑ์แห่งนี้ประกอบด้วยส่วนจัดแสดงหลักหลายส่วนซึ่งเชื่อมต่อกันด้วยทางเดินใต้ดิน ได้แก่

- อุโมงค์ใต้น้ำ: เป็นไฮไลท์สำคัญ ที่ให้ผู้เข้าชมเดินผ่านอุโมงค์ใต้น้ำที่โปร่งใส สามารถชมสัตว์ทะเลหลากหลายชนิด รวมถึงฉลามและปลาตัวใหญ่ได้อย่างใกล้ชิด
- พระราชวังแมงกะพรุน (Jellyfish Palace): จัดแสดงแมงกะพรุนหลากหลายสายพันธุ์ภายใต้แสงไฟที่สวยงามตระการตา สร้างบรรยากาศที่เหมือนฝัน
- พิพิธภัณฑ์สัตว์ทะเล (Marine Life Hall): จัดแสดงสัตว์ทะเลหายากและสิ่งมีชีวิตในทะเลต่างๆ
- พิพิธภัณฑ์แมวน้ำ (Seal Hall): จัดแสดงสัตว์เลี้ยงลูกด้วยนมในทะเล เช่น แมวน้ำสิงโตทะเล และนกเพนกวิน
- พิพิธภัณฑ์ปลาวาฬ (Whale Hall): จัดแสดงโครงกระดูกและตัวอย่างของปลาวาฬ
- การแสดงใต้น้ำ: มีการแสดงใต้น้ำที่น่าตื่นตาตื่นใจ เช่น การแสดงนางเงือก และการแสดงเต้นรำกับฉลาม (Dancing with Sharks) ที่ได้รับความนิยมอย่างมาก



xx เพื่อความสะดวกในการท่องเที่ยว อีสรอาหารกลางวันและอาหารเย็นตามอัธยาศัย xx

ที่พัก Qingdao Holiday Inn Express หรือเทียบเท่า 4 ดาว

วันที่ 5

ถนนสตรีทอาร์ทยามาซากิ – Silverfish Street หรือ Yinyu Alley – สวนเลี้ยวมายเต่า
ห้างสรรพสินค้า Mixc mall – สนามบินชิงเต่า
สนามบินชิงเต่า – สนามบินสุวรรณภูมิ (SC4079 TAO-BKK 21:55-01:35+1)

เช้า

📍บริการอาหารเช้า ณ ห้องอาหารของโรงแรม

หลังจากนั้นนำท่านสู่ ถนนหลงเจียง ให้ทุกท่านอิสระในการเที่ยวชม “ถนนสตรีทอาร์ท มियाซากิ” แลนด์มาร์กใหม่สุดชิคของชิงเต่าที่รวบรวมผลงานศิลปะบนกำแพงสุดครีเอทีฟจากศิลปินท้องถิ่นและนานาชาติสีสันสดใสและดีไซน์ล้ำสมัยเหมาะสำหรับสายถ่ายรูปและคนรักศิลปะให้ท่านได้เดินเล่นและเก็บภาพความประทับใจท่ามกลางบรรยากาศทันสมัยแต่ยังคงกลิ่นอายวัฒนธรรมเมืองเก่า



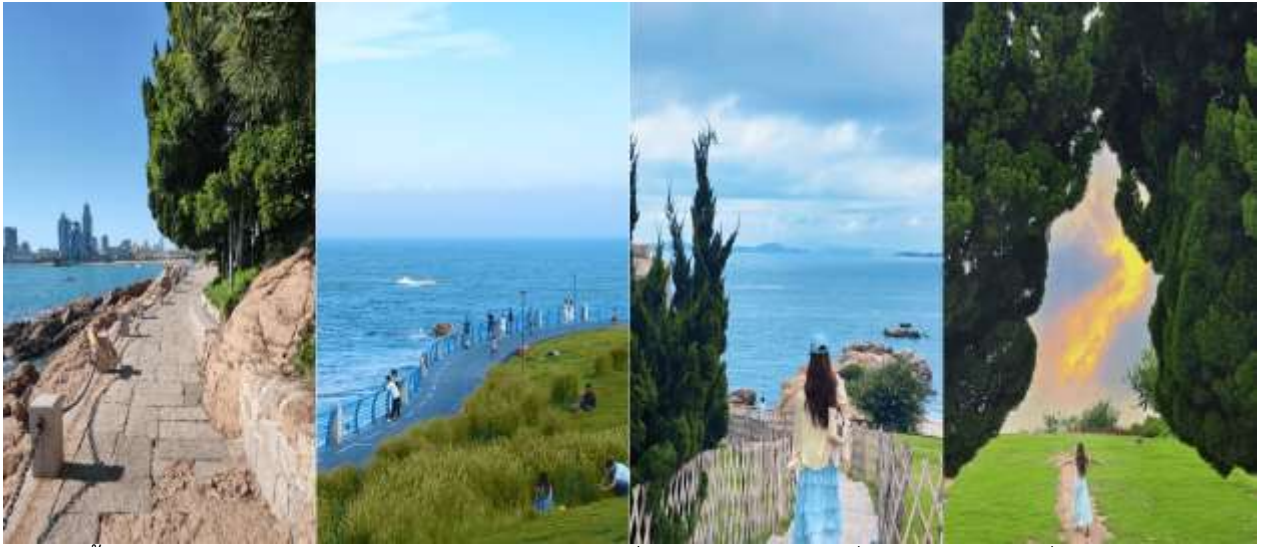
หลังจากนั้นนำท่านสู่ Silverfish Street หรือ Yinyu Alley คือตรอกสุดชิคใจกลางย่านช้อปปิ้งเมืองชิงเต่า ประเทศจีน โดดเด่นด้วยการรีโนเวทตึกเก่าสไตล์ยุโรป-เยอรมันผสมจีนให้กลายเป็นคาเฟ่ , ร้านแฮนด์เมด, และสตูดิโอศิลปะในบรรยากาศวินเทจบนถนนยาว 255 เมตร เป็นมุมถ่ายรูปยอดเยี่ยมที่ผสมผสานความคลาสสิกและความทันสมัยได้อย่างลงตัว



กลางวัน

📍 บริการอาหารกลางวัน ณ ภัตตาคาร (เมนูพิเศษ...ซีฟู้ด)

หลังจากนั้นนำทุกท่านเดินทางสู่ สวนเลี้ยวมายเต่า เป็นเกาะขนาดเล็กที่เชื่อมต่อกับแผ่นดินใหญ่ มีทางเดินเลียบชายฝั่ง ให้ชมทัศนียภาพของอ่าวชิงเต่าและศูนย์เล่นเรือใบโอลิมปิก



หลังจากนั้นนำท่านเดินทางสู่ **ห้างสรรพสินค้า Mix C** เป็นหนึ่งในห้างสรรพสินค้าที่ใหญ่และทันสมัยที่สุดของเมืองถือเป็นแลนด์มาร์คสำคัญที่สะท้อนถึงความเจริญของสิงคโปร์ในยุคปัจจุบัน การตกแต่งภายในที่ทันสมัยและหรูหรา เป็นแหล่งช้อปปิ้งที่รวบรวมแบรนด์ชั้นนำจากทั่วโลก ทั้งแบรนด์แฟชั่นชั้นนำ เครื่องสำอาง เครื่องประดับ และนาฬิกาชื่อดัง เหมาะสำหรับผู้ที่ชื่นชอบการช้อปปิ้ง สินค้าแบรนด์เนม



ได้เวลาพอสมควร นำท่านเดินทางสู่ สนามบินซิงเต่า

21.55 น.

✈️ ออกเดินทางกลับประเทศไทย โดยสายการบิน **Shandong Airlines (SC)** เที่ยวบิน **SC4079**

(มีบริการอาหารบนเครื่อง)

01.35 น. ⁽⁺¹⁾

เดินทางถึง สนามบินสุวรรณภูมิ กรุงเทพฯ โดยสวัสดิภาพ



หมายเหตุ**



โปรแกรมและรายละเอียดของการเดินทางอาจมีการเปลี่ยนแปลงได้ ทั้งนี้ขึ้นอยู่กับสภาวะภายนอกที่บริษัทไม่สามารถควบคุมได้ อาทิเช่น ภาวะอากาศ พายุเข้า รถติดหนัก เหตุสุดวิสัยต่างๆ ที่ไม่สามารถคาดการณ์หรือล่วงหน้าได้ทาง บริษัทจะคำนึงถึงผลประโยชน์และความปลอดภัยของผู้ร่วมเดินทางเป็นสำคัญ



สำคัญมาก!! พาสปอร์ต(Passport) ควรมีอายุมากกว่า 6 เดือนก่อนเดินทาง
พาสปอร์ตต้องไม่มีรอยขีดเขียน ไม่มีรอยขาด หรือลักษณะบวมจากการโดนน้ำ
บริษัท สงวนสิทธิ์ไม่รับผิดชอบ กรณีที่ท่านส่งหนังสือเดินทางหมดอายุ หรือผิดเล่มมาให้

เด็กอายุต่ำกว่า 18 ปี กรณีไม่ได้เดินทางกับพ่อแม่

ต้องมีหนังสือยินยอมให้ผู้เยาว์เดินทางไปต่างประเทศ ซึ่งออกโดยอำเภอ หรือสำนักงานเขตฯ ที่พ่อแม่มีชื่ออยู่ในทะเบียนบ้านเท่านั้น พร้อมระบุชื่อ-สกุลของญาติที่เดินทางกับเด็ก และวันที่เดินทางไป-กลับ อย่างชัดเจนในเอกสารยินยอม



ข้อควรระวัง



ท่านใดที่ต้องออกตัวภายในประเทศ (เครื่องบิน, รถทัวร์, รถไฟ) กรุณาแจ้งเจ้าหน้าที่บริษัททัวร์ให้ทราบและคอนเฟิร์มการเดินทางก่อนทุกครั้ง หากท่านทำการจองตัวเครื่อง ก่อนที่ท่านจะได้รับการคอนเฟิร์มการเดินทางจากบริษัท **ทางบริษัทจะไม่รับผิดชอบในทุกรณี**



อัตราค่าบริการรวม

- ค่าตัวเครื่องบินเดินทางไป-กลับ ชั้นประหยัดตามเส้นทาง และสายการบิน รวมถึงค่าภาษีสนามบิน (น้ำหนักโหลดท่านละไม่เกิน 23 กิโลกรัม ท่านละ 1 ใบ / ถูกรับขึ้นเครื่อง 5 กิโลกรัม)
- ค่าที่พักระดับ 4 ดาว ตามมาตรฐานโรงแรมประเทศจีน (ห้องละ 2-3 ท่าน)

โปรดทราบ...เรื่องห้องพัก



ห้องเตียงเดี่ยว Double Room



ห้องเตียงคู่ (Twin Room)



ห้องพัก 3ที่ (Triple Room) หรือห้องแบบเตียงเสริม

กรณีพัก 3 ท่านถ้าวันที่เข้าพักโรงแรม **ไม่มีห้อง TRP (3 ท่าน)** อาจจำเป็นต้องแยกพัก 2 ห้อง (มีค่าใช้จ่ายพักเดี่ยวเพิ่ม)
กรณีห้อง TWIN BED (เตียงเดี่ยว 2 เตียง) ซึ่งโรงแรมไม่มีหรือเต็ม ทางบริษัทขอปรับเป็นห้อง DOUBLE BED แทนโดยมีต้องแจ้งให้ทราบล่วงหน้า หรือหากต้องการห้องพักแบบ DOUBLE BED (1 เตียงใหญ่) ซึ่งโรงแรมไม่มีหรือเต็ม ทางบริษัทขอปรับเป็นห้อง TWIN BED แทนโดยมีต้องแจ้งให้ทราบล่วงหน้า
กรณีห้องพักในเมืองที่ระบุไว้ในโปรแกรมมีเทศบาลวันหยุดยาว มีงานประชุมหรืองานแฟร์ต่างๆ บริษัทขอจัดที่พักในเมืองใกล้เคียงแทน

- ค่าพาหนะนำเที่ยวตลอดเส้นทาง
- ค่าอาหารแต่ละมื้อ
- ค่าเข้าชมตามสถานที่ต่างๆ
- ค่าประกันอุบัติเหตุระหว่างการเดินทาง ท่านละ 1 ล้านบาท กรณีรักษาพยาบาล 5 แสนบาท(เงื่อนไขตามกรมธรรม์)



อัตราค่าบริการไม่รวม

- ค่าน้ำหนักกระเป๋าเดินทางที่เกินจากสายการบินกำหนดไว้
- ค่าธรรมเนียมน้ำมัน และภาษีสนามบิน ในกรณีที่สายการบินมีการปรับขึ้นราคา
- ค่าใช้จ่ายส่วนตัว อาทิเช่น ค่าโทรศัพท์, ค่าซักรีด, ค่าอาหาร และเครื่องดื่มนอกเหนือจากในรายการ
- ค่าภาษีมูลค่าเพิ่ม 7% และภาษีหัก ณ ที่จ่าย 3% (กรณีลูกค้าต้องการใบเสร็จรับเงินแบบเต็มรูปแบบ)
- **ค่าสินน้ำใจ(ทิปไกด์)สำหรับมัคคุเทศก์ท้องถิ่น, คนขับรถ ท่านละ 2,000.- บาท/ทริป *สำหรับหัวหน้าทัวร์ ขึ้นอยู่กับความพึงพอใจในการบริการ**
- ค่าทิปพนักงานยกกระเป๋าที่โรงแรม (ใบละ 5 หยวน/ครั้ง), ค่าทิปต่าง ๆ หากท่านใช้บริการ
- หากวีซ่ากรุ๊ปยกเลิก ท่านจะต้องทำวีซ่าเดี่ยว ซึ่งจะต้องมีค่าใช้จ่ายเพิ่มเติม
- ค่าดำเนินการคัดกรองตรวจหาเชื้อ RT-PCR หรือ ATK ในกรณีที่ประเทศจีนต้องให้ตรวจ
- ค่าวีซ่าจีนสำหรับชาวต่างชาติ

การชำระค่าทัวร์

มัดจำท่านละ 10,000.- บาท (ภายใน 2 วันหลังการจองหรือ 48 ชม.)

ชำระส่วนที่เหลือ ก่อนเดินทาง 21 วัน

*กรณียกเลิกการเดินทางน้อยกว่า 30 วันทำการ บริษัทฯ ขอสงวนสิทธิ์ในการคืนค่ามัดจำ
*หรือหักค่าทัวร์ตามค่าใช้จ่ายที่เกิดขึ้นจริง โดยไม่สามารถขอคืนเงินได้ทุกกรณี

เงื่อนไขการสำรองที่นั่ง

1

กรณียกเลิกการเดินทางน้อยกว่า 30 วันทำการ และช่วงวันหยุดยาว หรือวันหยุดเทศกาลกรุณาแจ้งยกเลิกการเดินทางมากกว่า 45 วัน บริษัทฯ ขอสงวนสิทธิ์ในการคืนค่ามัดจำ หรือ หักค่าใช้จ่ายที่เกิดขึ้นจริง

2

กรณีท่านไม่ผ่านการอนุมัติวีซ่าของประเทศจีน หรือถูกปฏิเสธการเข้าประเทศจีน ด้วยเหตุผลใดก็ตาม บริษัทฯ ขอสงวนสิทธิ์ในการคืนค่าทัวร์ หรือหักค่าใช้จ่ายที่เกิดขึ้นจริง โดยไม่สามารถขอคืนเงินได้ทุกกรณี

3

หากท่านไม่ชำระมัดจำตามที่กำหนด ขออนุญาตยกเลิกการจองให้ลูกค้าท่านอื่น หากท่านชำระไม่ครบตามจำนวน บริษัทฯ ถือว่าท่านยกเลิกการเดินทาง โดยปริยาย เมื่อท่านได้ชำระเงินบางส่วน หรือทั้งหมด บริษัทฯ ถือว่าท่านได้ยอมรับเงื่อนไข และข้อตกลงต่างๆ ตามที่ได้ระบุไว้

4

หากท่านชำระเงินในบางส่วนแล้ว โปรดส่งสำเนาการโอนเงินมาทางอีเมลล์ ให้เซลล์ที่ท่านติดต่อ และส่งรายชื่อผู้จอง โดยผู้เดินทางจะต้องส่งสำเนาหนังสือเดินทาง (Passport) ตัวจริง

5

หากไม่ส่งสำเนาหนังสือเดินทาง (Passport) มาให้ทางบริษัทฯ ขอสงวนสิทธิ์ไม่รับผิดชอบค่าเสียหายอันเกิดจากความผิดพลาดจากการสะกดชื่อ-นามสกุล และอื่นๆ เพื่อใช้ในการจองตั๋วเครื่องบินทั้งสิ้น

เมื่อท่านจองทัวร์ และชำระมัดจำแล้ว

ถือว่าท่านได้ยอมรับในเงื่อนไขตามที่บริษัทกำหนดไว้ข้างต้น



รายการทัวร์ดังกล่าว



รวมประกันอุบัติเหตุระหว่างเดินทาง ตาม พรบ.ท่องเที่ยว

ท่านสามารถซื้อแผนประกันสุขภาพเพิ่มเติม
ได้ด้วยตนเองหรือติดต่อทางบริษัทประกันภัยที่ท่านไว้วางใจ

ข้อตกลงความคุ้มครอง	ความคุ้มครอง
1. เสียชีวิต สูญเสียอวัยวะ: สายตา หรือ ทุพพลภาพสิ้นเชิง อบ.1 (P.A.1 Loss of Life, Dismemberment, Loss of Sight or Total Permanent Disability)	1,000,000
2. การรักษาพยาบาลต่ออุบัติเหตุแต่ละครั้ง ต่อคน ต่อระยะเวลาเดินทาง ไม่เกินวงเงิน (Medical Expenses due to accident, per each Accident)	500,000
ขยายความคุ้มครองหมวดค่ารักษาพยาบาลจากข้อ 2	
2.1 ผลกระทบจากการก่อการร้าย 30,000 บาท	
2.2 การรักษาพยาบาล จาก การเล่นสกี การดำน้ำแบบ Snorkeling ผู้โดยสารเรือ Speed Boat Banana Boat เจ็ทสกี เรือลากรัม และ Sea Walker ที่อยู่ภายใต้การดูแลและรับผิดชอบของผู้ถือกรมธรรม์ประกันภัย	
2.3 การรักษาพยาบาล จากอาหารเป็นพิษ 100,000 บาท/คน	
2.4 ขดเขยรายได้ในกรณีเข้ารับรักษาพยาบาลจากอุบัติเหตุวันละ 1,000 บาท สูงสุด 30 วัน	
2.5 การส่งศพกลับภูมิลำเนากรณีเสียชีวิตจากอุบัติเหตุ สูงสุด 100,000 บาท/คน	
2.6 ค่าเคลื่อนย้ายเพื่อการรักษา กรณีเกิดอุบัติเหตุ ไม่เกิน 100,000 บาท/คน	
เงื่อนไขความคุ้มครอง	
1. ความคุ้มครองและผลประโยชน์จำกัดความรับผิดชอบต่อการสูญเสียจากอุบัติเหตุแต่ละครั้งสูงสุด 100,000,000 บาท ภายใต้กรมธรรม์มาตรฐานสำหรับธุรกิจนำเที่ยว	
2. ผู้ถือกรมธรรม์ต้องแจ้งรายละเอียดการเดินทาง จำนวน รายชื่อ วันที่เดินทาง ของนักท่องเที่ยว ให้บริษัทฯ ทราบก่อนการเดินทาง	
3. อายุผู้เอาประกันภัย : ไม่จำกัด	
ช่วยทวน	
1. การเดินทางไปหรือผ่านในประเทศต่อไปนี้ อีฟกานีสถาน, อาเซอร์ไบจาน, คิวบา, อิหร่าน, อิรัก, สาธารณรัฐคีร์กีซ, เลบานอน, ลิเบีย, สาธารณรัฐนิการากัว, เกาหลี(เหนือ), ปากีสถาน, ซีเรีย, ทาจิกิสถาน, เติร์กเมนิสถาน, ปาเลสไตน์, อุซเบกิสถาน, อิสราเอล, ซูดาน, บุรุนดี, รวันดา, โลบิเวีย, เอลิโอบี, เอลิเวีย, แองโกลา, แอลจีเรีย และเซดี	
2. ช้อยกเว้นเป็นไปตามกรมธรรม์ประกันอุบัติเหตุเดินทางสำหรับธุรกิจนำเที่ยวและมีคุ้มครอง (แบบพิเศษ)	

เงื่อนไขการยกเลิกการเดินทาง

กรณีลูกค้าเลื่อนการเดินทาง หรือ ยกเลิกการเดินทาง

ตามเงื่อนไขของรายการทัวร์ นักท่องเที่ยวต้องแจ้งการยกเลิกหรือเลื่อนการเดินทาง เพื่อลงนามยืนยันการยกเลิกการเดินทางเป็นลายลักษณ์อักษรเท่านั้น

แจ้งยกเลิกก่อนเดินทาง

30 วัน

กรณียกเลิกการเดินทางน้อยกว่า 30 วันทำการ และช่วงวันหยุดยาว บริษัทฯ ขอสงวนสิทธิ์ใน **คืนค่ามัดจำทัวร์ หรือ ค่าใช้จ่ายที่เกิดขึ้นจริง** อาทิเช่น ค่ามัดจำที่นั่งสายการบิน

แจ้งยกเลิกก่อนเดินทาง

15-29 วัน

กรณียกเลิกการเดินทางน้อยกว่า 15-29 วันทำการ หรือช่วงวันหยุดยาว **เก็บค่าใช้จ่าย 50% ของค่าทัวร์ หรือ ค่าใช้จ่ายที่เกิดขึ้นจริง** หรือหากมีค่าใช้จ่ายที่มากกว่าค่ามัดจำ ขอสงวนสิทธิ์ในการเรียกเก็บเพิ่มเติม

แจ้งยกเลิกก่อนเดินทาง

0-14 วัน

กรณียกเลิกการเดินทางน้อยกว่า 0-14 วันทำการ หรือช่วงวันหยุดยาว **เก็บค่าใช้จ่าย 100 % ของค่าทัวร์**

ในวันเดินทาง หากท่านไม่ประสงค์เดินทางหรือไม่สามารถเดินทาง พร้อมกับคณะได้ ขอสงวนสิทธิ์ในการไม่คืนค่าทัวร์ทุกกรณี

หมายเหตุ



- กรณีผู้ร่วมคณะยินดีที่จะเดินทางน้อยกว่า 15 ท่าน ทางบริษัทฯ ขอสงวนสิทธิ์ ไม่มีหัวหัวหน้าทัวร์ (มีไกด์ท้องถิ่นตลอดการเดินทาง)
- กรณีเจ้าหน้าที่ตรวจคนเข้าเมืองของประเทศนั้น ๆ ปฏิเสธการเข้า-ออก ด้วยเหตุผลใดก็ตาม ถือเป็นเหตุผลซึ่งอยู่นอกเหนืออำนาจ และความรับผิดชอบ ทางบริษัทฯ ขอสงวนสิทธิ์ที่จะไม่คืนเงินทั้งหมด
- กรณีท่านเดินทางช่วงเทศกาลต้องมีการยืนยันที่นั่งกับทางสายการบิน และทางโรงแรม โดยการผ่านตัวแทนทั้งใน และต่างประเทศ รวมถึงเที่ยวบินพิเศษ และเที่ยวบินเหมาลำ ทางบริษัทฯ ขอสงวนสิทธิ์ในการไม่คืนเงินทั้งหมด
- บริษัทฯ ขอสงวนสิทธิ์ที่จะไม่รับผิดชอบค่าใช้จ่ายใดๆ ในกรณีที่เกิดเหตุสุดวิสัยที่บริษัทไม่สามารถควบคุมได้ เช่น การยกเลิกเที่ยวบิน การเปลี่ยนตารางเวลาบิน หรือความล่าช้าของสายการบิน, อุบัติเหตุ, ภัยธรรมชาติ, การนัดหยุดงาน, การก่อกองกลาง หรือสิ่งของสูญหายตามสถานที่ต่าง ๆ
- บริษัทฯ ขอสงวนสิทธิ์ที่จะเปลี่ยนแปลงราคา โดยไม่ต้องแจ้งให้ทราบล่วงหน้า ในกรณีที่มีการขึ้นลงของเงินตราต่างประเทศ และจากการปรับขึ้นค่าน้ำมันของสายการบิน
- บริษัทฯ ขอสงวนสิทธิ์ในการเปลี่ยนแปลงรายการท่องเที่ยวได้ตามความเหมาะสม ทั้งนี้จะยึดถือผลประโยชน์ของคณะผู้เดินทางเป็นสำคัญ โดยบริษัทฯ ยังคงรักษามาตรฐานการบริการไว้คงเดิม
- บริษัทฯ ขอสงวนสิทธิ์ เมื่อท่านเดินทางไปพร้อมคณะแล้วท่านงดใช้บริการใด หรือไม่เดินทางพร้อมคณะ ถือว่าท่านสละสิทธิ์ ซึ่งไม่สามารถเรียกร้องค่าบริการ และไม่สามารถขอเงินคืนได้ ไม่ว่ากรณีใดๆ ทั้งสิ้น ในกรณีที่ผู้ร่วมเดินทางไม่ครบตามจำนวน ทางบริษัทฯ ขอสงวนสิทธิ์เลื่อนการเดินทาง



แจ้งเพื่อทราบ

กรณีที่ลูกค้าจองทัวร์ และชำระมัดจำแล้ว ถือว่าท่านได้ยอมรับในเงื่อนไขตามที่บริษัทกำหนดไว้ข้างต้น